



Tionól Réigiúnach  
an Deiscirt

Southern Regional  
Assembly

Plean Straitéiseach Limistéar Cathrach Chorcaí  
2027 - 2040

# Pháipéar Saincheisteanna

Márta 2026



# Réamhrá

Tá an páipéar seo ar cheann de shraith de cheithre pháipéar a eisíodh chun cabhrú le hionchur ón bpobal agus ó luchtanna leasa eile don phróiseas comhairliúcháin réamhdhréachta le haghaidh athbhreithniú na Straitéise Réigiúnaí Spásúla agus Eacnamaíche do Réigiún an Deiscirt (RSES) a bheidh ar siúl ón 26 Márta 2026 go dtí an 22 Bealtaine 2026. Tugann sé isteach an comhthéacs agus machnamh don Phlean Straitéiseach nua do Limistéar Cathrach Chorcaí (C-MASP), a bheidh mar chuid den RSES nua.

Tá na páipéir eile ar fáil ag [consult.southernassembly.ie](https://consult.southernassembly.ie):

- Páipéar Saincheistanna don Straitéis Réigiúnach Spásúil agus Eacnamaíoch do Réigiún an Deiscirt (RSES) 2027 – 2040 ina dtugtar forbhreathnú ar phróiseas athbhreithnithe agus saincheistanna na RSES agus ba cheart é a léamh in éineacht leis an bpáipéar seo.
- Páipéar Saincheistanna maidir le Plean Straitéiseach Limistéar Cathrach Phort Láirge (W-MASP).
- Páipéar Saincheistanna maidir le Plean Straitéiseach Limistéar Cathrach Luimnigh-Shionainne (LS-MASP)

Treoróidh Plean Straitéiseach Limistéar Cathrach Chorcaí forbairt straitéiseach Limistéar Cathrach Chorcaí amach anseo go dtí 2040. Ní mór don MASP a bheith ar aon dul le beartas an rialtais náisiúnta mar atá leagtha amach sa Chreat Náisiúnta Pleanála athbhreithnithe (NPF - Aibreán 2025).

Beidh freagraí ar na dúshláin agus na ceistanna atá leagtha amach sa Pháipéar Saincheistanna seo mar bhonn eolais do dhréacht an MASP nua do Chorcaigh le haghaidh na tréimhse 2027-2040 agus tá fáilte roimh dhuine ar bith ar mian leo cur leis. Tá sé i gceist an dréachtleagan den RSES agus MASP Chorcaí a fhoilsiú i ráithe 4 2026, tráth a mbeidh deis bhreise ann freagra a thabhairt ar na moltaí sa dréacht.

## Comhthéacs Reachtach

Tá sé riachtanach MASP Chorcaí a ullmhú faoi Alt 29(2) den Acht um Phleanáil agus Forbairt 2024 (arna leasú). Léiríonn an reachtaíocht go n-áireofar sa RSES straitéis chomhtháite d'úsáid talún agus iompair don limistéar cathrach, agus ba cheart go mbeadh sí ar aon dul leis an RSES. Deirtear in Alt 29(5) den Acht go gciallaíonn 'limistéar cathrach' den chathair an limistéar ina bhfuil an chathair féin agus an ceantar máguaird chomh fada amach lena crios comaitéireachta, isteach 's amach.'

Éilíonn Alt 29(13) den Acht go n-áireofar sa RSES agus sa MASP bearta chun cur i bhfeidhm agus monatóireacht éifeachtach a chinntiú, lena n-áirítear:

- Tosaíochtaí maidir le bonneagar scála a bhaineann le hiompar (lena n-áirítear iompar poiblí), seirbhísí uisce, bainistíocht dramhaíola, líonraí fuinnimh agus cumarsáide agus soláthar áiseanna oideachais, cúram sláinte, miondíola, cultúrtha agus áineasa.
- Ord tosaíochta maidir le soláthar bonneagair, agus foinsí maoinithe féideartha.
- Infheistíocht tras-earnála agus gníomhartha is gá chun fás agus forbairt phleanáilte a thabhairt
- Comhordú idir údaráis áitiúla comhphárteacha, agus comhoibriú idir comhlachtaí poiblí, agus;
- Na socrúithe monatóireachta agus tuairiscithe is gá chun dul chun cinn a thomhas agus a mheas i gcur i bhfeidhm na RSES agus na MASPnna.

# Cad é an MASP agus Cén Fáth atá sé Tábhachtach?

Is creat pleanála rithábhachtach é MASP Chorcaí a threoraíonn forbairt Limistéar Cathrach Chorcaí amach anseo maidir le húsáid talún agus bonneagar iompair go dtí an bhliain 2040 agus ina dhiaidh sin. Is doiciméad pleanála reachtúil é ar leibhéal pleanála réigiúnaí a chaithfidh a bheith ar aon dul le pleanáil náisiúnta agus le beartais eile, agus ní mór do bheartais phleanála ar an leibhéal áitiúil, amhail Pleananna Forbartha Cathrach agus Contae, a gcuid beartas agus cuspóirí a chur ar aon dul le MASP Chorcaí.

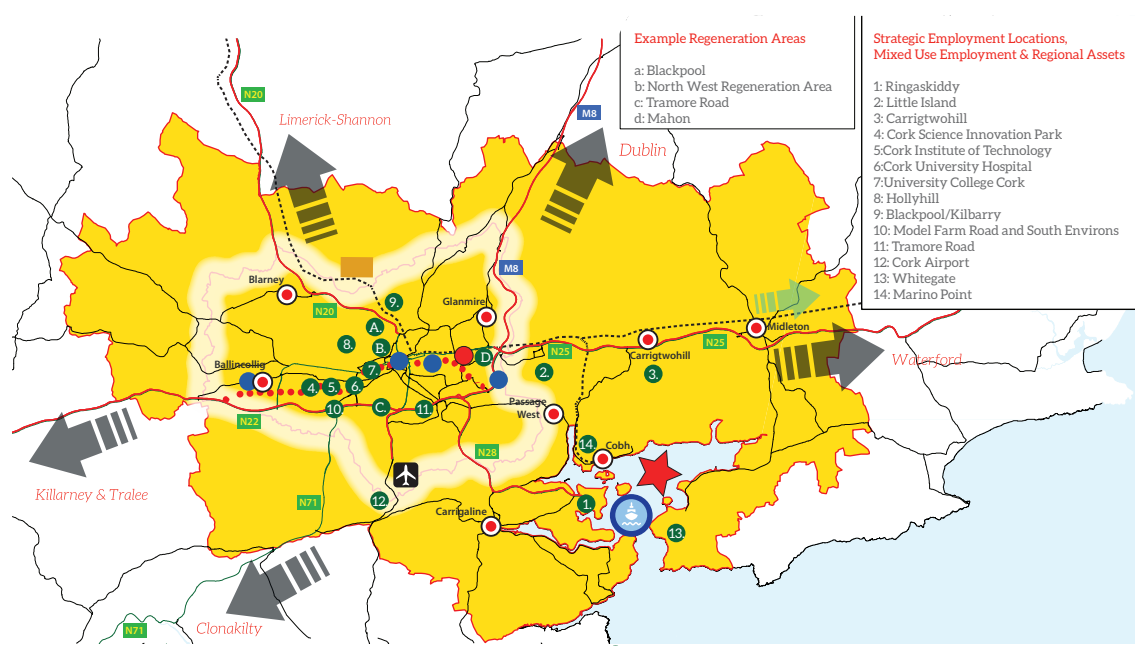
Is doiciméad straitéiseach é a sholáthraíonn an creat maidir leis an tslí a gcomhlíonfaidh Corcaigh a cuid spriocanna fáis ardaidhmeannacha atá leagtha amach sa Chreat Pleanála Náisiúnta (NPF) chun fás 50% ar a laghad thar leibhéal 2016 a bhaint amach faoi 2040 agus chun a cumas a fheabhsú a bheith ina cathair scála agus ina spreagthóir réigiúnach. Tá sé mar aidhm ag an NPF daonra Chathair Chorcaí agus a cuid bruachbhailte a mhéadú faoi thart ar 96,000 duine faoin mbliain 2040 agus daonra 320,000 duine a bhaint amach san iomlán. Leagann an NPF ceanglas síos gur cheart go dtarlódh leath den bhfás

sin ar a laghad do Chathair Chorcaí faoi 2040 laistigh de limistéar tógtha reatha Chathair Chorcaí agus a cuid bruachbhailte.

Cuirfidh MASP Chorcaí straitéis ar fáil chun bonneagar, caighdeán na beatha agus rogha a fheabhsú ó thaobh tithíochta, fostaíochta agus áiseanna de, agus tabharfaidh sé aghaidh ar thionchar treochtaí amhail digitiú agus an t-athrú ar phatrúin mhiondíola agus oibre dá thoradh.

## An scéal go dtí seo – MASP Chorcaí (2020)

Tá an MASP reatha arb é an chéad cheann i gCorcaigh é, i bhfeidhm le sé bliana anuas, ó glacadh leis sa bhliain 2020. Tá an MASP tar éis cur leis an gcomhoibriú a bhí ann roimhe seo idir Comhairle Chathair Chorcaí agus Comhairle Contae Chorcaí ar mhaithe le réigiún níos leithne na cathrach trí chreat Phlean Straitéiseach Cheantar Chorcaí (CASP) a chuir bealach láidir ar fáil do chur chuige comhtháite, ardaidhmeannach i leith forbairt fhadtéarmach mórcheantar cathrach Chorcaí.



Fíor 1: Léarsáil Plean Straitéiseach Limistéar Cathrach Chorcaí Reatha

## Cé nach bhfuil ach tús curtha lena chur i bhfeidhm, chabhraigh MASP reatha Chorcaí chun bonneagair thábhachtacha a phleanáil agus a chur i gcrích, amhail:

- Tograí dlúthfháis agus athghiniúna amhail oibreacha chun tús a chur le suíomh Creamfields ar Bhóthar na Trá Móire agus árasáin an Railyard ag Cé Albert, áit a seachadfaidh an dá scéim le chéile os cionn 820 aonad tithíochta nua.
- Tús a chur le forbairt atá faoi stiúir an bhonneagair ag láithreáin athfhorbraíochta amhail Dugaí Chathair Chorcaí chun ceantar ilúsáide, inbhuanaithe agus cuimsitheach ó thaobh pobail de a chruthú.
- Infheistíocht leanúnach i gCuan Chorcaí agus leathnú Chuain Chorcaí ag Rinn an Scidigh mar shócmhainn straitéiseach de chuid Limistéar Cathrach Chorcaí agus an Réigiúin.
- Céim 1 de Chlár Iarnróid Chomaitéireachta Limistéar Chorcaí a sheachadadh, lena n-áirítear Ardán Trí Stáisiún Kent a chríochnú, rianú dúbailte idir Gleanntán agus Mainistir na Corann agus nuashonrú cuimsitheach ar an gcóras comharthaíochta agus an

gcóras cumarsáide. Díreoidh Céim 2 den tionscadal ar na tograí le haghaidh ocht stáisiún nua, uasghrádú ar thrí stáisiún, iosta nua agus leictriú iomlán líonra iarnróid Chorcaí.

- Dul chun cinn ar dhearadh agus ar phleanáil tionscadal Iarnróid Éadrom Chorcaí (LUAS) ag Bonneagar Iompair Éireann (TII), agus an chéad bhabhta comhairliúcháin phoiblí ar an mbealach is fearr atá ag teacht chun cinn curtha i gcrích in 2025, chun Rinn Mhachan a nascadh le Baile an Chollaigh trí lár na cathrach.
- Ceadú ón Rialtas i mí Dheireadh Fómhair 2025 ar chlár infheistíochta claochlaitheach dar luach na billiúin euro de chuid Bus Connects Cork i gcóras bus agus rothaíochta Chorcaí. Áireofar ar an gclár 11 Chonair Iompair Inbhuanaithe ar fud Chathair Chorcaí. Fad 90km de lánáil bus scartha agus 95km de bhealaí rothaíochta scartha ardchaighdeán a bheidh ann.



Fíor 2: Chalafort Rinn an Scidigh (Creidmheas: Chalafort Chorcaí)

## Aithníonn an NPF na cumasóirí fáis seo a leanas don limistéar:

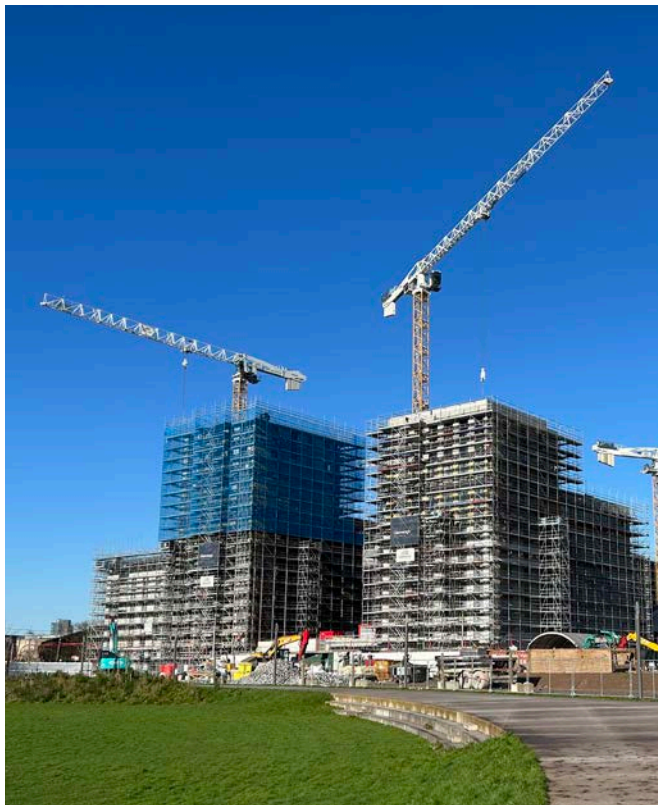
- Tionscadail athghiniúna ardaidhmeannacha ar mhórsála a sheachadadh chun fostaíocht nua, tithíocht agus bonneagar tacaíochta a sholáthar i gCeantar Dugaí Chorcaí (Dugaí na Cathrach agus Tivoli) mar fhorbairtí comhtháite, inbhuanaithe, lena n-áirítear athlonnú dhá shuíomh ‘Seveso’ ó Dhugaí na Cathrach;
- Córais iompair phoiblí ar fud na Cathrach, atá feabhsaithe go mór a fhorbairt, bunaithe ar Straitéis Iompair Limistéar Cathrach Chorcaí (CMATS), lena n-áirítear BusConnects Cork a chur i bhfeidhm mar aon le Clár Iarnróid Chomaitéireachta Cheantar Chorcaí, agus lena n-áirítear nascacht fheabhsaithe leis an Aerfort;
- Dul chun cinn a dhéanamh ar fhorbairt inbhuanaithe limistéar nua athfhorbraíochta agus úrnua le haghaidh tithíochta feadh conairí iompair phoiblí ardchumais atá ann cheana féin agus atá beartaithe agus díriú go háirithe ar dheiseanna Forbartha Iompar-dhírithé (TOD) mórsála laistigh den limistéar cathrach;
- Cur i bhfeidhm líonra rothaíochta cuimsitheach do Chorcaigh mar atá leagtha amach i Straitéis Iompair Limistéar Cathrach Chorcaí;
- Bearta chun an líonra atá ann cheana féin de spásanna glasa agus gorma a fheabhsú agus a nascadh níos fearr, i gcomhréir le Pleananna Gníomhaíochta Bithéagsúlachta an Chontae agus na Cathrach, faoi réir staidéar ar na bealaí agus aon mheasúnuithe comhshaoil is gá a dhéanamh. Deiseanna maidir le hinlíníocht agus athghiniúint a aithint chun forbairt tithíochta a dhianú i lár na cathrach agus sna bruachbhailte gar don lár, arna dtacú ag tionscadail áiseanna poiblí agus uirbeacha;
- Deiseanna feabhsaithe a chumasú do phobail atá ann cheana féin de réir mar a tharlaíonn forbairt agus éagsúlú, go háirithe trí fhostaíocht, foghlaim agus tacaíocht oideachais; Forbairt páirce eolaíochta agus nuálaíochta nua siar ón gCathair, a bhfuil rochtain uirthi le hiompar poiblí;
- Leathnú institiúidí trí leibhéal na Cathrach agus a gcomhtháthú, lena n-áirítear Coláiste na hOllscoile, Corcaigh agus Ollscoil Teicneolaíochta na Mumhan, a bhfuil trí champas as sé cinn díobh lonnaithe i gCathair Chorcaí; Rochtain fheabhsaithe ar Chalafort Rinn an Scidigh;
- Nascacht réigiúnach níos fearr trí mheán-amanna taistil feabhsaithe de bhóthar; Tionscadail chumasúcháin thábhachtacha atá riachtanach chun athghiniúint Dhugaí Chathair Chorcaí a éascú, lena n-áirítear tionscadal an M28 ó Chorcaigh go Rinn an Scidigh a chríochnú agus Scéim Nascachta an Oileáin Mhóir a sheachadadh chun nascacht iompair ón mórthír go dtí an tOileán Mór agus Cóbh a fheabhsú;
- Amanna taistil iarnróid go Baile Átha Cliath níos fearr agus féachaint ar naisc dhíreacha níos fearr leis an líonra chun taisteal ar aghaidh;
- A chinntiú go bhfreastalófar ar riachtanais soláthair uisce agus fuíolluisce trí thionscadail straitéiseacha nua chun soláthar uisce Chorcaí a fheabhsú agus acmhainn cóireála fuíolluisce a mhéadú; Inbhuanaitheacht a fheabhsú i gcúrsaí fuinnimh, bainistíocht dramhaíola agus éifeachtúlacht acmhainní agus uisce, lena n-áirítear téamh ceantair agus caomhnú uisce.

# Príomhréimsí a nDirítear Orthu

## Pobail Inbhuanaithe a Chruthú

Tháinig fás 7.7% ar dhaonra an Limistéar Cathrach ar an iomlán sa tréimhse daonáirimh is déanaí (2016-2022) suas go 346,338 cónaitheoir. Tháinig fás 7.3% ar chuid Chomhairle Chathair Chorcaí den limistéar cathrach. Is ionann é agus leath den bhfás réamh-mheasta sa NPF. Tháinig fás ag ráta níos airde, is é sin, 8.5%, ar an mórcheantar Cathrach laistigh de limistéar feidhme Chomhairle Contae Chorcaí, cé nach raibh ann ach dhá thrian dá fhás réamh-mheasta mar atá leagtha amach faoin gCreat Pleanála Náisiúnta.

Is díol suntais é an ráta fáis daonra sa limistéar de Chontae Chorcaí nach limistéar cathrach é a bheith beagán níos airde ná mar a bhí sa Chathair féin, is é sin, 7.5%. Is i lár na Cathrach a bhí na leibhéil fáis daonra is ísle, ach, i gcomparáid leis seo bhí fás níos mó i go leor áiteanna sna bruachbhailte. Ní mór aghaidh a thabhairt ar an míchothromaíocht seo agus tá



Fíor 3: Seachadadh Tithíochta i Duganna Chorcaí

scéimeanna tithíochta cónaithe ar mhórsála i lár na cathrach á mbeartú don am amach anseo, lena n-áirítear forbairtí ar Dhugaí Chorcaí a chabhróidh leis an míchothromaíocht seo a réiteach.

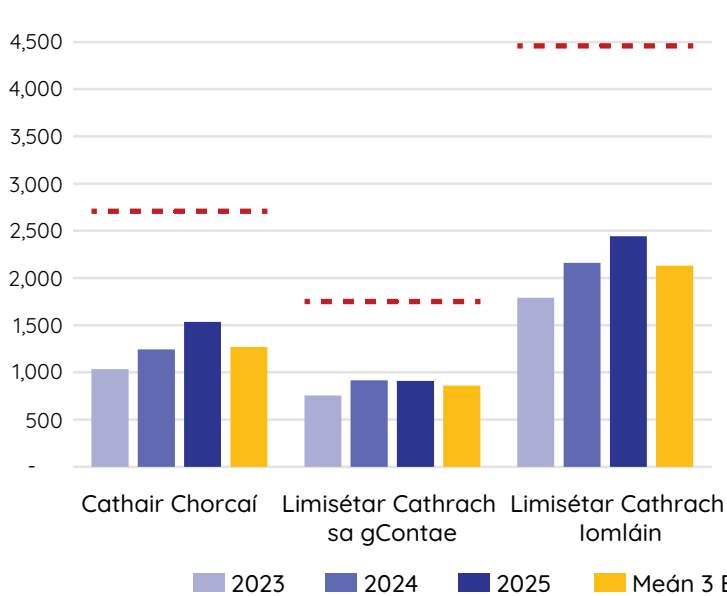
Tá seachadadh tithíochta laistigh de Limistéar Cathrach Chorcaí faoi bhun spriocanna an Phlean Forbartha, agus níor baineadh amach ach 48% den sprioc ó 2023 go 2025.

Mar sin féin, léiríonn sonraí maidir le tosú ar thithe ón tréimhse chéanna ardú suntasach ar ghníomhaíocht, go háirithe laistigh den chathair áit a bhfuil tús curtha anois le 100% de spriocanna tithíochta ó 2023 go 2025. Tá an méadú seo ar ghníomhaíocht bunaithe ar shraith láidir scéimeanna ceadaithe, agus go háirithe scéimeanna ar scála níos mó a thugann breis is 250 teach an ceann. Gné shuntasach eile is ea gur cuireadh tús le roinnt forbairtí móra árasán a bhain leas as tacaíocht phoiblí trí chomhpháirtíocht leis an nGníomhaireacht Forbartha Talún, Comhairle Chathair Chorcaí, agus/nó Comhlachtaí Tithíochta Ceadaithe.

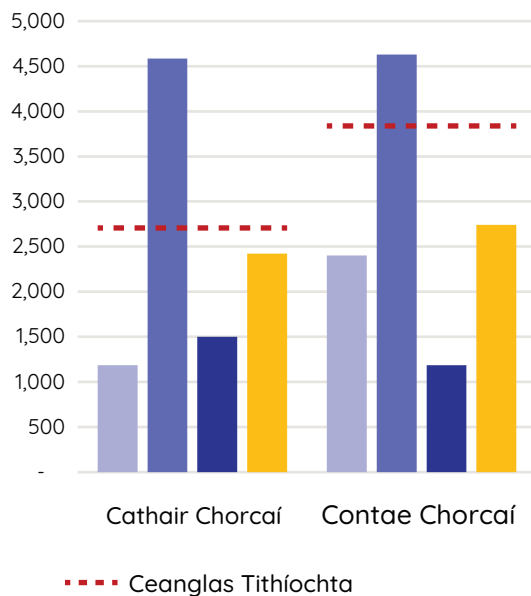
Cé nach bhfuil siad seo léirithe sna figiúirí tithíochta foirmiúla, tá rannchuidiú tábhachtach déanta ag lóistín do mhic léinn maidir le riachtanais tithíochta an daonra mac léinn sa Chathair. Beidh ról lárnach ag seachadadh leanúnach i dtaobh freastal ar riachtanais tithíochta go ginearálta.

Caithfidh beartais agus tacaíochtaí a bheith sa MASP nua a chuirfidh leis an bhfuinneamh atá ann maidir le soláthar tithíochta ar fud Chathair Chorcaí agus an mórcheantar cathrach i gcomhréir le beartas an rialtais, lena n-áirítear an Creat Pleanála Náisiúnta agus plean tithíochta nua an Rialtais ‘Tithe a Sheachadadh, Pobail a Thógáil 2025-2030: Plean Gníomhaíochta don Soláthar Tithíochta agus chun Dul i nGleic leis an Easpa Dídine’ An Roinn Tithíochta, Rialtais Áitúil agus Oidhreachta 2025.

### Tithíocht Curtha i gCrích sa Limistéar Cathrach



### Tus Curtha le Tithíochta (Údaráis Áitiúla)



Fíor 4: Seachadadh Tithíochta i Limistéar Cathrach Chorcaí 2023 – 2025 (Foinse: Riachtanais Fáis Tithíochta Chur i bhFeidhm an NPF, Staitisticí Tithíochta an CSO)

Is coincheap é Forbairt atá Dírithe ar Iompar (TOD) a chuireann seachadadh tithíochta ar scála mór chun cinn i gcomhar le bonneagar iompair ardacmhainne atá ann cheana féin agus atá beartaithe don am atá romhainn. Tá tuarascáil foilsithe ag an Rialtas do Bhaile Átha Cliath in 2023, agus é mar aidhm aige tuarascálacha leantacha a fhoilsiú do na cathracha réigiúnacha eile, Corcaigh ina measc. Is féidir le TOD ról suntasach a imirt i dtaobh fíis ardaidhmeannach an fhás daonra i gCorcaigh a bhaint amach ar bhealach inbhuanaithe agus de réir plean. Leis an ngealltanais feabhsuithe suntasacha ar iompar poiblí a chur ar fáil ar fud Chorcaí le linn na ndéich mbliana seo chugainn, lena n-áirítear an clár Luas Chorcaí agus an clár Cork Bus Connects a sheachadadh, tacóidh an MASP nua le leathnú an TOD chuig Limistéar Cathrach Chorcaí.

### Ceisteanna foai Pobail Inbhuanaithe a Chruthú

- Cad iad na bearta is féidir a ghlacadh chun a chinntiú gur féidir le Cathair Chorcaí/na bruachbhailte agus an Mórcheantar Cathrach fás chun a bheith ina cathair scála ar bhealach inbhuanaithe, dlúth?
- Cad iad na tosca ba cheart a chur san áireamh agus an straitéis phleanála fhoriomlán do MASP Chorcaí á leagan amach chun an fás daonra sin a bhaint amach?
- Cad iad na deiseanna Forbartha Iompair-dhírithe atá ag gCorcaigh?
- Conas is féidir le MASP Chorcaí tacú le hathghiniúint agus athbheochan láithreáin athfhorbraíochta i lonnaitheachtaí tábhachtacha laistigh den Limistéar Cathrach?

## Iompar

Tugann an Tionól dá aire na pleananna ardaidhmeannacha chun feabhas suntasach a chur ar an líonra iompair phoiblí ar fud limistéar cathrach Chorcaí é a chlaoslú go mór thar an deich mbliana atá romhainn, pleananna a bhfuil gealltanas agus tacaíocht an Rialtais acu.

Tá comhairliúchán poiblí maidir le BusConnects Cork beagnach i gcrích, agus tá dul chun cinn mór déanta ar chlár Iarnróid Chomaitéireachta Chorcaí.

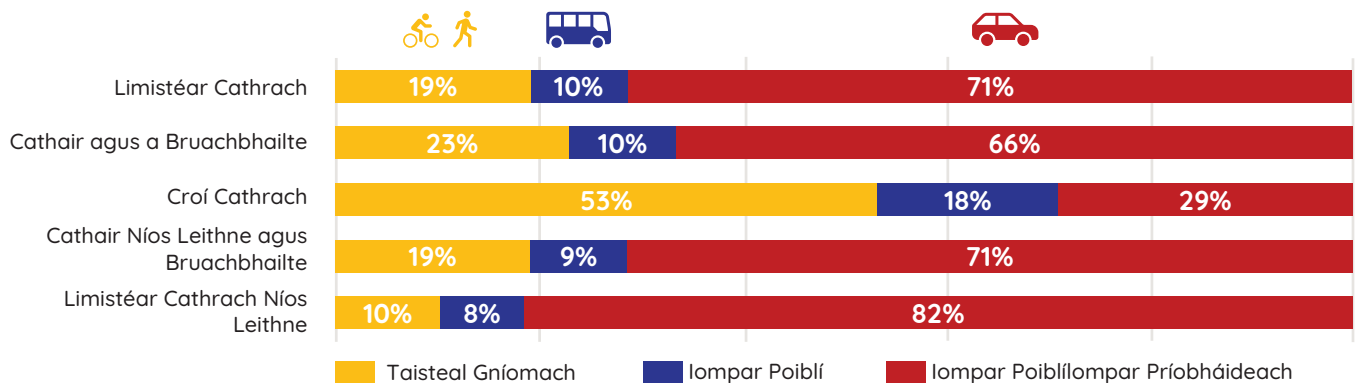
Beidh tionscadal Iarnróid Éadroim Chorcaí rithábachtach chun úsáid iompair phoiblí i gCorcaigh a mhéadú trí Lár na Cathrach a nascadh le cinn scríbe ard-éilimh ar fud na cathrach agus ba chóir go dtabharfaí gealltanas sa Phlean Forbartha Náisiúnta é a chur ar fáil go luath. Ina theannta sin léiríonn na sonraí an tábhacht ollmhór a bhaineann le patrúin inbhuanaithe na forbartha cónaithe trí dhlúthfhás, agus le soláthar tithíochta laistigh de Chroílár Uirbeach Chorcaí, na Dugaí san áireamh.

Is é Aerfort Chorcaí an dara haerfort idirnáisiúnta is mó in Éirinn. Freastalaíonn sé ar bhreis is 6,000 paisinéir gach lá agus ar bhreis is 11,000 i mbuaic an tsaesúir. Tá cinn scríbe ar fud na Ríochta Aontaithe agus Ilchríoch na hEorpa aige. Is sócmhainn rithábachtach í an t-aerfort

i limistéar an MASP le haghaidh infheistíochta gnó, turasóireachta agus nascacht pobail ar fud Chorcaí agus an réigiúin i gcoitinne. Aithneofar sa MASP nua an tábhacht straitéiseach a bhaineann leis an tsócmhainn bhonneagair rithábachtach seo agus déanfar soláthar dá fhás inbhuanaithe.

### Ceisteanna Maidir le hIompair

- Conas is féidir iompar agus úsáid talún a chur ar aon dul lena chéile ar shlí níos fearr chun fás daonra inbhuanaithe a bhaint amach i gCorcaigh?
- Cén bonneagar iompair rithábachtach ba chóir a sheachadadh, dar leat, i gcaitheamh na tréimhse 10 go 20 bliain atá romhainn chun go mbeidh Corcaigh ina cathair scála?
- Cad iad na bearnaí sa líonra iompair ar cheart aghaidh a thabhairt orthu?



Fíor 5: Cion Módach Taistil chun na hOibre, na Scoile, nó an Choláiste i Limistéar Cathrach Chorcaí (Foinse: Daonáireamh 2022)

## Geilleagar agus Fostaíocht

Is príomhspreagthóir d'fhorbairt eacnamaíochta ar fud Réigiún an Deiscirt é Limistéar Cathrach Chorcaí, agus baineann sé tairbhe as lucht saothair ilchultúrtha, dea-oilte, cultúr gnólachtaí nuathionscanta baile atá faoi bhláth, mór-infheistíocht dhíreach choigríche, agus comhoibriú láidir idir an earnáil acadúil agus an tionscal trí institiúidí tríú leibhéal ar nós Coláiste na hOllscoile, Corcaigh (UCC) agus Ollscoil Teicneolaíochta na Mumhan (MTU). Áirítear iad seo a leanas ar na príomhearnálacha tionscail i gCorcaigh:

- Teicneolaíocht agus TF
- Cógaisíocht agus Biteicneolaíocht/ Eolaíochtaí Beatha
- Seirbhísí Airgeadais
- Cibearshlándáil
- Cúram sláinte
- Fuinneamh In-athnuaite agus an Geilleagar Glas
- Meáin Dhigiteacha

Idir 2016 agus 2022 tháinig méadú 16% ar líon na bpost sa Limistéar Cathrach; i gCathair Chorcaí agus na bruachbhailte tharla méadú 11% sa tréimhse chéanna, agus in 2022 taifeadadh an ráta dífhostaíochta is ísle d'aon chathair in Éirinn.

Sa Limistéar Cathrach níos leithne: Is láithreacha móra fostaíochta iad Rinn an Scidígh, An tOileán Beag, Mainistir na Corann, Carraig Thuathail, Carraig Uí Leighin agus An Cóbh, agus tá méaduithe móra tagtha ar fhiigiúirí fostaíochta iontu chomh maith.

Is sócmhainn fostaíochta straitéiseach é Cuan Chorcaí i limistéar MASP Chorcaí, agus i réigiún an deiscirt ar fad, le Cuan Chorcaí Leibhéal 1. Mar gheall ar an leathnú agus an infheistíocht leanúnach i bhforbairt inbhuanaithe agus iad nasctha le réimsí a bheidh ina réimsí fáis amach anseo i bPleanáil Spásúil Mhuirí agus soláthar fuinnimh in-athnuaite tá deis ar leith ann dó a bheith i measc na n-áiteanna is túisce a bhainfidh tairbhe as an earnáil mhórfháis seo.

Leagann an Clár Rialtais sprioc síos chun 300,000 post breise a chruthú sa stát faoin mbliain 2030. Is suíomh suntasach fostaíochta é limistéar cathrach Chorcaí agus réigiún an iardheiscirt i gcoitinne a bhfuil an dara sciar is mó den OTI náisiúnta de réir foréigiúin aige. Féachfaidh an MASP nua le leas a bhaint as buntáistí iomaíochta Chorcaí mar áit chun nuálaíocht a dhéanamh agus deiseanna fostaíochta a chur chun cinn, agus ba cheart go dtabharfadh an chéad straitéis eile treoir shoiléir maidir leis an suíomh straitéiseach d'fhorbairt a bhaineann le fostaíocht agus d'fhorbairt thionsclaíoch agus tráchtála.

Is lárionad mór do ghníomhaíocht mhiondíola é Limistéar Cathrach Chorcaí, idir ghnáthearraí riachtanacha agus táirgí speisialaithe agus ardluacha. Ní hamháin go bhfuil sé seo tábhachtach do riachtanais nó do chaitheamh aimsire daoine ach tá sé mar bhonn agus taca leis, do riachtanais bhunriachtanacha seirbhíse agus táirgí an tionscail trádála.



Fíor 6: Sráid an Droichid, Cathair Chorcaí

## Ceisteanna Faoi Eacnamaíocht agus Fostaíocht

- Cad iad na láidreachtaí agus na dúshláin/rioscaí atá roimh Chorcaigh maidir le cúrsaí fostaíochta agus seachadadh eacnamaíoch, lena n-áirítear eárnálacha nua atá ag teacht chun cinn san eacnamaíocht?
- An bhfuil ceantair straitéiseacha ar fud na cathrach agus an limistéar cathrach ar cheart don MASP nua díriú orthu maidir le soláthar fostaíochta nua?
- Conas is féidir le Corcaigh soláthar a dhéanamh d'athléimneacht ina hearnálacha eacnamaíocha?
- Conas is féidir le Corcaigh leas a bhaint as tionscnaimh an gheilleagair ghlais agus réimsí fais eile a d'fhéadfadh teacht chun cinn?
- Cad iad na feabhsuithe bonneagair atá riachtanach chun leathnú leanúnach agus éagsúlacht an bhonn fostaíochta i gCorcaigh a éascú?
- Conas is féidir leis an RSES tuilleadh infheistíochta a spreagadh sa bhonn fostaíochta baile agus ilnáisiúnta i gCorcaigh?
- Cad iad na feabhsuithe a dhéanfa ar an soláthar miondíola i gCorcaigh agus ar shuíomh forbartha dá leithéid?
- Conas is féidir an geilleagar oíche a fhorbairt agus a fheabhsú ó thaobh na gníomhaíochta miondíola agus an fháilteachais de?

## An Timpeallacht

Tá bainistíocht inbhuanaithe na cathrach fíor-riachtanach chun an timpeallacht nádúrtha a chosaint agus a fheabhsú, chun aistriú chuig todhchaí atá athléimneach ó thaobh na haeráide de, agus chun cáilíocht beatha mhuintir Chorcaí a chinntiú.

Beidh sé mar aidhm ag MASP Chorcaí na prionsabail seo a chomhtháthú ina straitéis d'fhorbairt eacnamaíoch agus shóisialta, trí thionscnaimh amhail:

- Leanúint de spásanna glasa agus gorma ardchaighdeáin a chur ar fáil de réir a chéile chun an bhithéagsúlacht agus an nádúr áitiúil a fheabhsú, chomh maith le buntáistí a bhaint amach do shláinte agus folláine na ndaoine.
- Beidh gá machnamh cúramach a dhéanamh ar an mbonneagar glas agus gorm ar fud limistéar MASP Chorcaí maidir leis an gcaoi is fearr is féidir sócmhainní den sórt sin a chur ar fáil chun an úsáid is mó is féidir a bhaint astu. Is samplaí den mhéid seo iad tionscnaimh amhail réitigh atá bunaithe ar an dúlra chun tionchair

riosca tuilte a laghdú agus feabhas a chur ar spásanna glasa poiblí.

- Astaíochtaí carbóin a laghdú ar fud an limistéar cathrach trí úsáid modhanna iompair inbhuanaithe a chur chun cinn (cion módach an tsiúil, na rothaíochta agus an iompair phoiblí a mhéadú) agus feabhas a chur ar cháilíocht an aeir.
- Moltaí athnuachana uirbí a fheabhsaíonn spásanna poiblí agus an réimse poiblí a spreagadh go gníomhach.

### Ceisteanna Maidir leis an Timpeallacht

- Conas is féidir leis an MASP nua soláthar a dhéanamh do thimpeallacht thógtha agus nádúrtha feabhsaithe ar fud na cathrach agus an limistéar cathrach?
- Cad iad na feabhsuithe is mó a mheasann tú a bheith riachtanach chun an timpeallacht áitiúil a fheabhsú agus a bheith níos athléimní ó thaobh na haeráide de?



Fíor 7: Marina Promende

## Bonneagar Sóisialta agus Cultúrtha

I bhfianaise na spriocanna ardaidhmeannacha maidir le fás daonra agus fostaíocht do Chorcaigh, mar aon le hathrú suntasach ar an mbonneagar, tá sé ríthábhachtach go gcuirfeadh an MASP cur chuige straitéiseach ar fáil maidir le soláthar áiseanna oideachais, sláinte agus pobail. Dá bhrí sin, tacóidh MASP Chorcaí le comhoibriú leanúnach le luchtanna leasa réigiúnacha chun a chinntiú go bhfreastalófar ar riachtanais an bhonneagair shóisialta agus go mbaintear leas iomlán as deiseanna athghiniúna sóisialta agus fisiciúla araon.

Leanfaidh an Tionól de thacaíocht a thabhairt do bhearta a fheabhsaíonn sócmhainní sóisialta agus cultúrtha an limistéar cathrach ar an iomlán agus béim ar leith á cur ar na réimsí seo a leanas:

- Tacú le Corcaigh mar Chathair Foghlama agus infheistíocht a lorg i dtionscnaimh a thacaíonn le Tionscnamh Chathair Foghlama Chorcaí a chuireann foghlaim ar feadh an tsaoil chun cinn do chách.
- Cuidiú le ról Chorcaí mar Chathair Shláintiúil de chuid na EDS a chuireann sláinte agus folláine a saoránach agus an bonneagair

tacaíochta a ghabhann leis chun cinn.

- Infheistíocht a lorg i mbonneagar seirbhísí sláinte chun freastal ar a cuid riachtanas pobail reatha agus riachtanas pobail amach anseo, áiseanna d'Ospidéal na hOllscoile, Corcaigh san áireamh.
- Corcaigh a chur chun cinn mar Gheata Cliste inar féidir le soláthraithe teicneolaíochta cliste, taighdeoirí agus saoránaigh teacht le chéile chun dúshláin a réiteach agus saol na cathrach a fheabhsú.
- Infheistíocht leanúnach a lorg i dtionscnaimh a bhaineann athghiniúint fhisiciúil, eacnamaíoch, shóisialta agus chomhshaoil amach i gceantair faoi mhíbhuntáiste.

### Ceisteanna Sóisialta agus Cultúrtha:

- Cad iad na spásanna cultúrtha agus sóisialta/áineasa is tábhachtaí sa chathair agus sa limistéar cathrach agus conas is féidir iad seo a fheabhsú (m.sh. leabharlanna, páirceanna agus amharclanna)?
- Cad a dhéanann áit iontach den chathair agus de limistéar na cathrach chun cónaí, obair, foghlaim agus súgradh agus conas is féidir leis an MASP nua tacú le feabhas a chur ar shócmhainní bonneagair shóisialta ríthábhachtacha?

# Aighneacht a Dhéanamh

Tá Tionól Réigiúnach an Deiscirt ag súil go mór le tuairimí a fháil ar aon cheist phleanála straitéisí atá roimh an gcathair agus a limistéar cathrach níos leithne mar bhonn eolais do MASP nua. Chuirfimis fáilte roimh do thuairimí ar an athbhreithniú níos leithne, an RSES féin, chomh maith.

Cuirimid fáilte roimh do thuairimí ar aon cheann de na ceisteanna nó ar na ceisteanna uile atá leagtha amach againn sa Pháipéar Saincheisteanna seo, chomh maith le tuairimí, smaointe nó moltaí ginearálta faoi nithe nach bhfuil pléite go hiomlán sa pháipéar seo dar leat.

**Oslófar an comhairliúchán seo ar an nDéardaoin an 26 Márta 2026 agus críochnóidh sé ag 5 i.n. Dé hAoine an 22 Bealtaine 2026..**

Is féidir aighneachtaí a dhéanamh tríd an tairseach comhairliúcháin ar líne thiomnaithe Thionól Réigiúnach an Deiscirt atá ar fáil ag: [consult.southernassembly.ie](https://consult.southernassembly.ie), trí ríomhphost chuig [rses@southernassembly.ie](mailto:rses@southernassembly.ie), nó tríd an bpost chuig Aighneachtaí RSES, Aonad Pleanála Réigiúnaí, Tionól Réigiúnach an Deiscirt, Teach an Tionóil, Sráid Uí Chonaill, Port Láirge X91 F8PC.



Fíor 8: Duganna Tivoli

Tá an leathanach seo fágtha bán d'aon ghnó

Tá an leathanach seo fágtha bán d'aon ghnó




**Tionól Réigiúnach  
an Deiscirt**

**Southern Regional  
Assembly**

 **Tionól Réigiúnach an Deiscirt**

Teach an Tionóil,  
Sráid Uí Chonaill,  
Port Láirge  
X91 F8PC

 +353 (01) 51 860700

 [info@southernassembly.ie](mailto:info@southernassembly.ie)

 [www.southernassembly.ie](http://www.southernassembly.ie)

 [consult.southernassembly.ie](http://consult.southernassembly.ie)